

## Auswertung Umfrage „Zensus 2010/11“

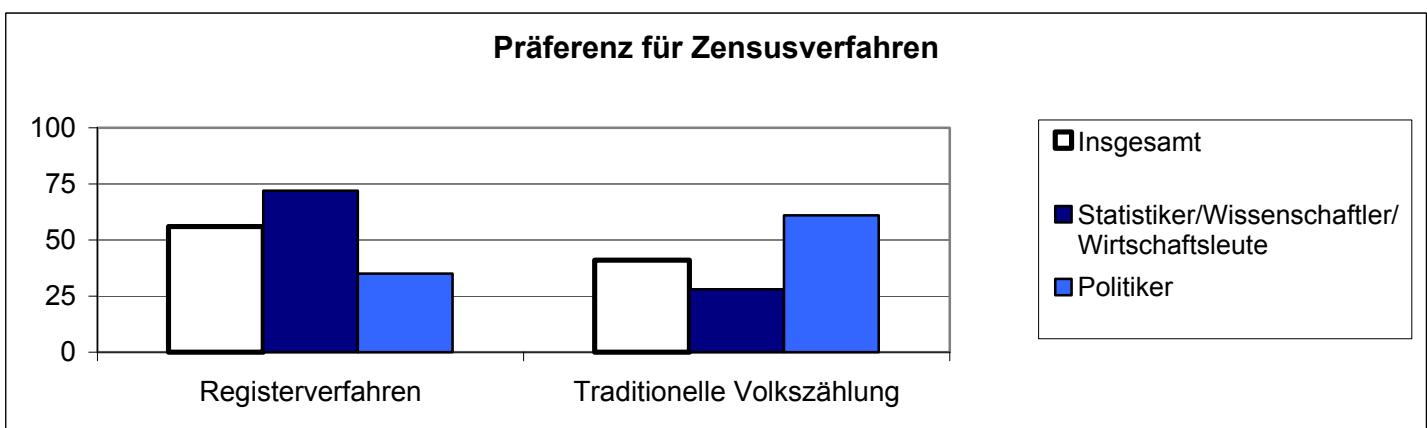
Teilnehmer: 78

Davon:  
47 Statistiker, Wissenschaftler, Wirtschaftsleute  
31 Politiker

### Frage 1

Mit welchem Verfahren soll sich Deutschland 2010/2011 an der EU-weiten Volkszählung beteiligen:

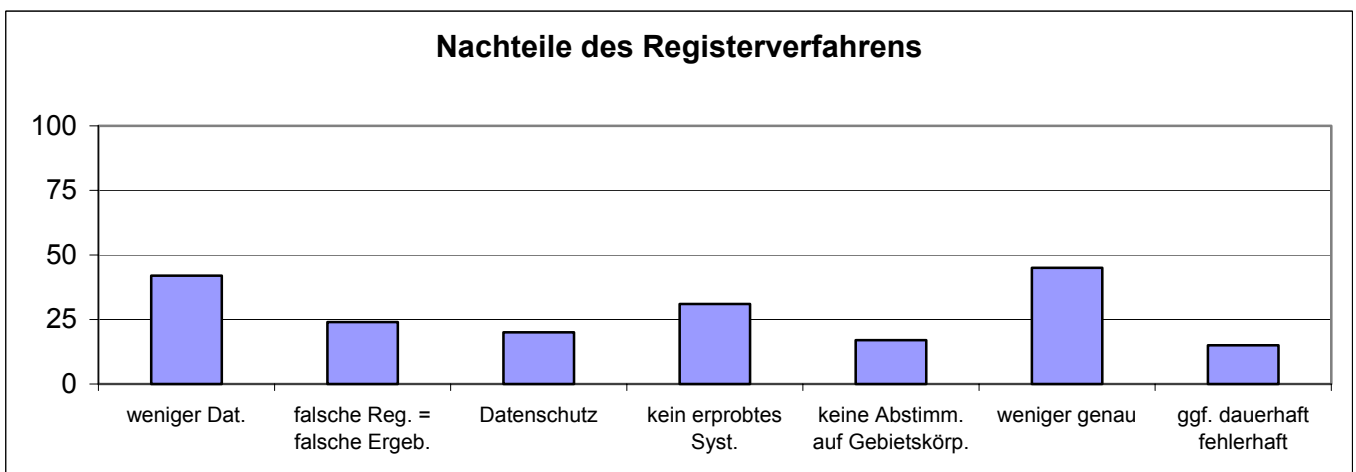
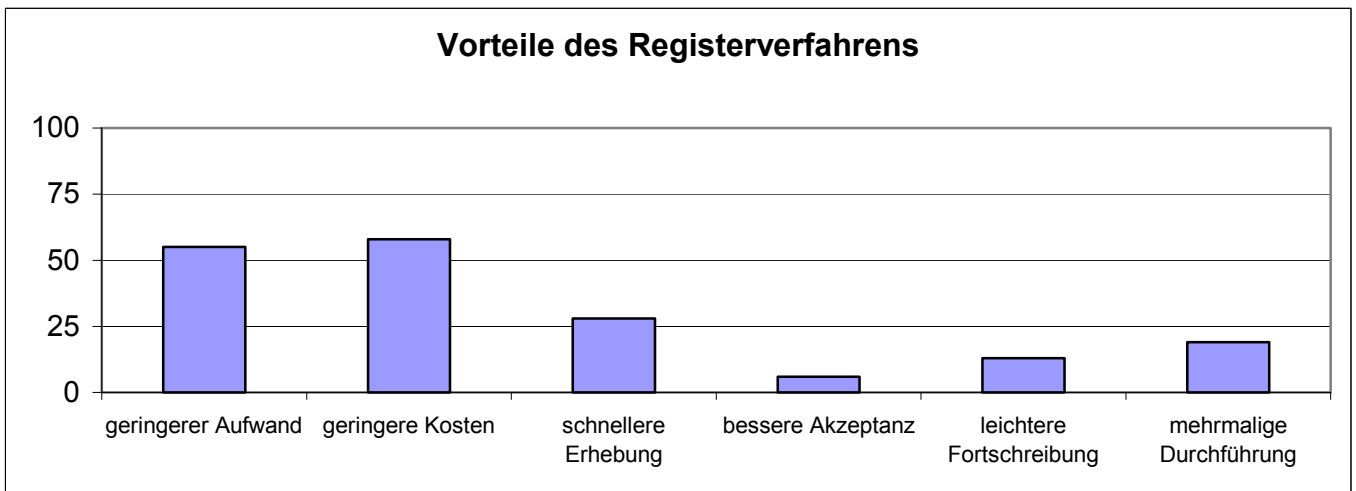
|                            | Insgesamt | Statistiker/Wissenschaftler/Wirtschaftsleute | Politiker |
|----------------------------|-----------|--|-----------|
| Registerverfahren          | 56        | 72   | 35        |
| Traditionelle Volkszählung | 41        | 28   | 61        |



## Frage 2

Was sind die Vor- und Nachteile des Registerverfahrens und der Volkszählung. Nennen sie möglichst konkrete Beispiele:

| <b>Registerverfahren</b>                   |    |
|--|----|
| <b>Vorteile</b>                            |    |
| geringerer Aufwand                         | 55 |
| geringere Kosten                           | 58 |
| schnellere Erhebung                        | 28 |
| bessere Akzeptanz                          | 6  |
| leichtere Fortschreibung                   | 13 |
| mehrmalige Durchführung                    | 19 |
| <b>Nachteile</b>                           |    |
| weniger Daten                              | 42 |
| falsche Register = falsche Ergebnisse      | 24 |
| Datenschutzprobleme                        | 20 |
| kein erprobtes System                      | 31 |
| keine Abstimmung auf Gebietskörperschaften | 17 |
| weniger genau                              | 45 |
| ggf. dauerhaft fehlerhaft                  | 15 |

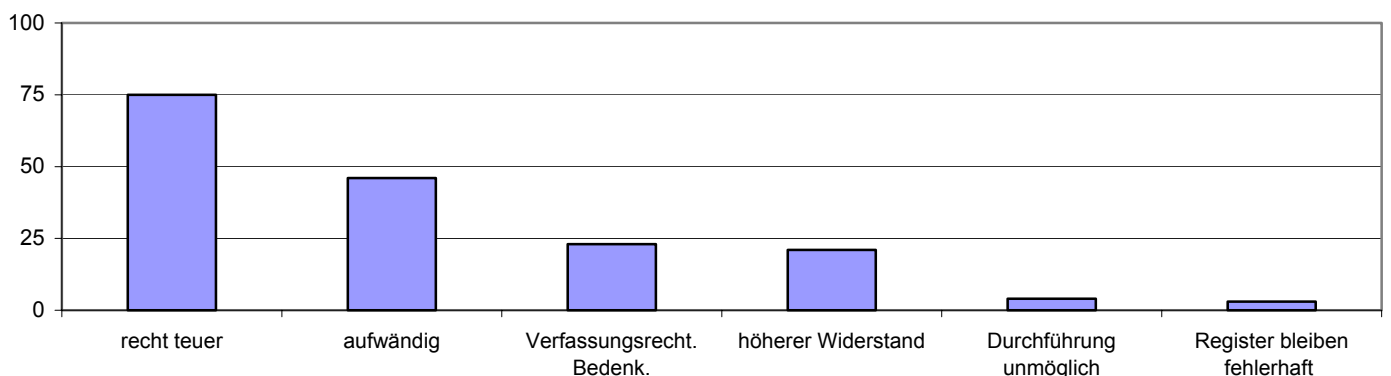


| <b>Traditionelle Volkszählung</b>                                  |    |
|--|----|
| <b>Vorteile</b>  |    |
| höhere Datenmenge  | 72 |
| qualitativ bessere Daten   | 42 |
| Daten mehrfach einsetzbar  | 31 |
| Erfahrung mit der Methode  | 12 |
| Bessere Abstimmung auf einzelne Gebietskörperschaften              | 27 |
| Bessere Vergleichsmöglichkeiten zwischen den Gebietskörperschaften | 6  |
| <b>Nachteile</b>   |    |
| recht teuer  | 75 |
| aufwändig  | 46 |
| verfassungsrechtliche Bedenken                                     | 23 |
| höherer Widerstand in der Bevölkerung                              | 21 |
| Durchführung nicht so oft möglich                                  | 4  |
| Register bleiben genauso fehlerhaft wie vorher                     | 3  |

**Vorteile der traditionellen Volkszählung**



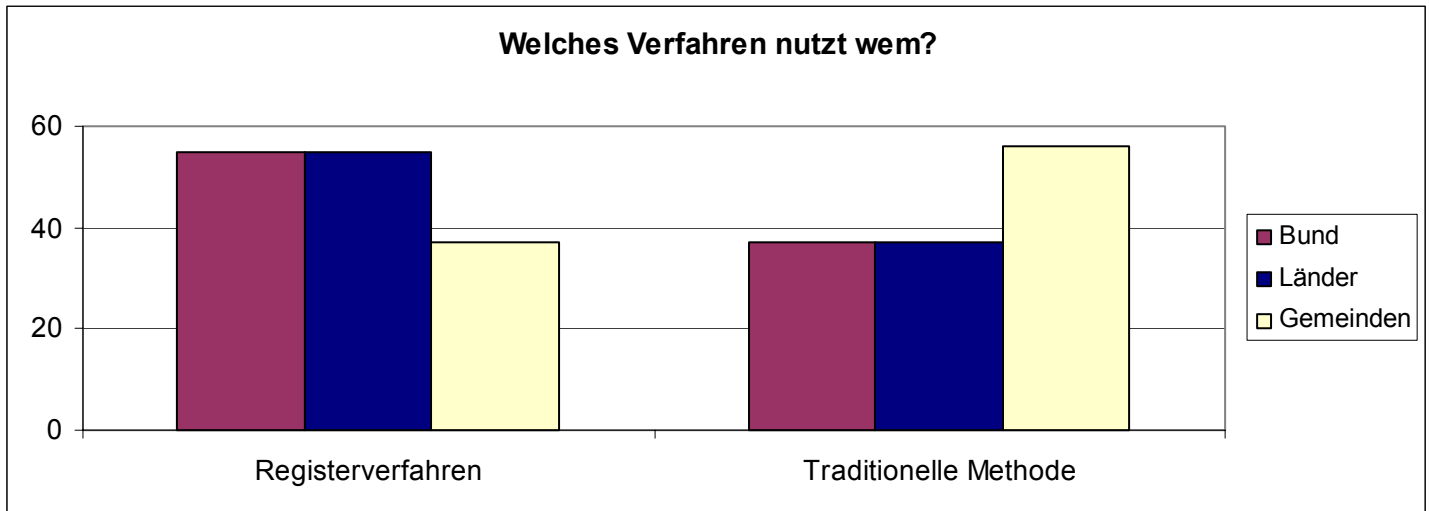
**Nachteile der traditionellen Volkszählung**



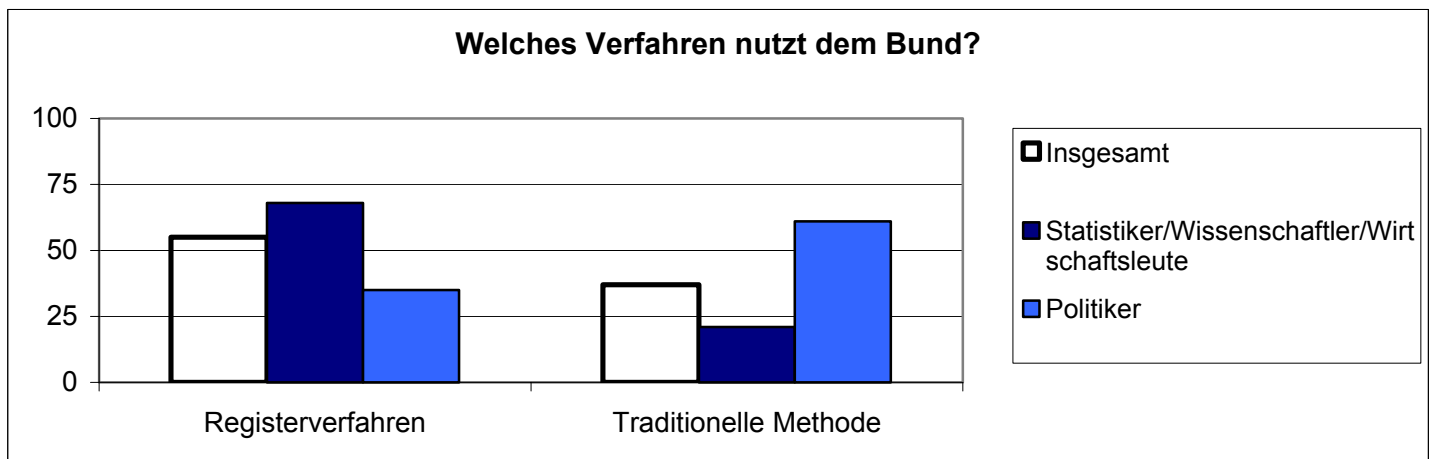
### Frage 3

Welches Verfahren nutzt welcher Gebietskörperschaft am Besten?

|           | Registerverfahren | Traditionelle Methode |
|-----------|-------------------|-----------------------|
| Bund      | 55                | 37                    |
| Länder    | 55                | 37                    |
| Gemeinden | 37                | 56                    |

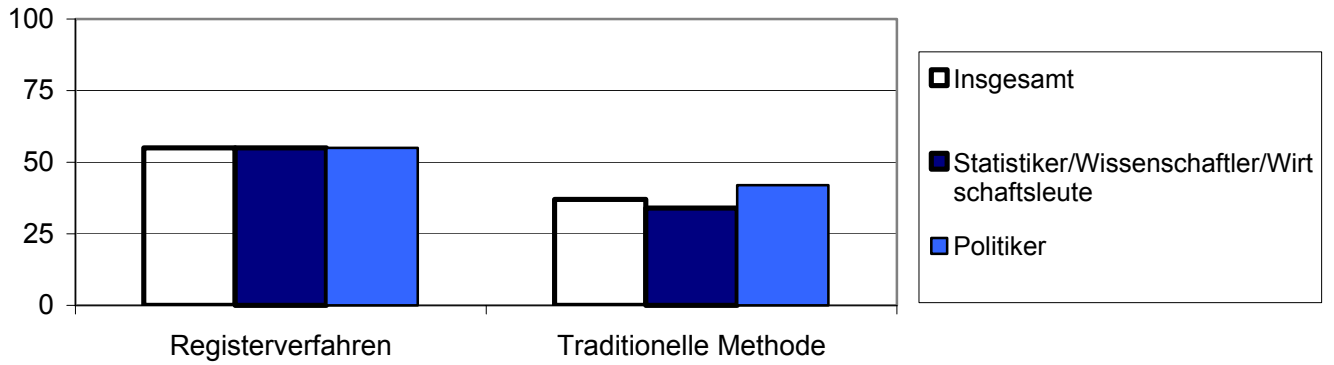


| <b>BUND</b>           | Insgesamt | Statistiker/Wissenschaftler/Wirtschaftsleute | Politiker |
|-----------------------|-----------|--|-----------|
| Registerverfahren     | 55        | 68   | 35        |
| Traditionelle Methode | 37        | 21   | 61        |



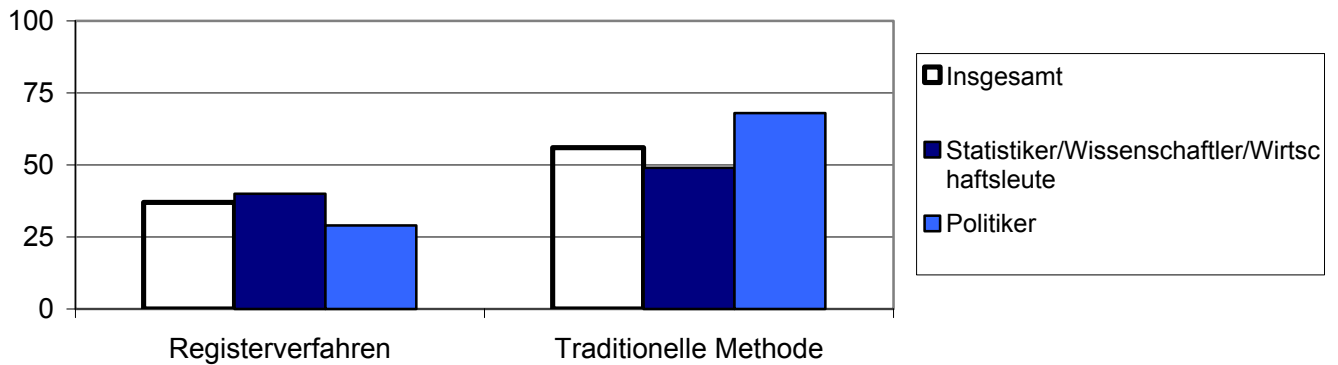
| LÄNDER                | Insgesamt | Statistiker/Wissenschaftler/Wirtschaftsleute | Politiker |
|-----------------------|-----------|--|-----------|
| Registerverfahren     | 55        | 55   | 55        |
| Traditionelle Methode | 37        | 34   | 42        |

### Welches Verfahren nutzt der Länder?



| GEMEINDEN             | Insgesamt | Statistiker/Wissenschaftler/Wirtschaftsleute | Politiker |
|-----------------------|-----------|--|-----------|
| Registerverfahren     | 37        | 40   | 29        |
| Traditionelle Methode | 56        | 49   | 68        |

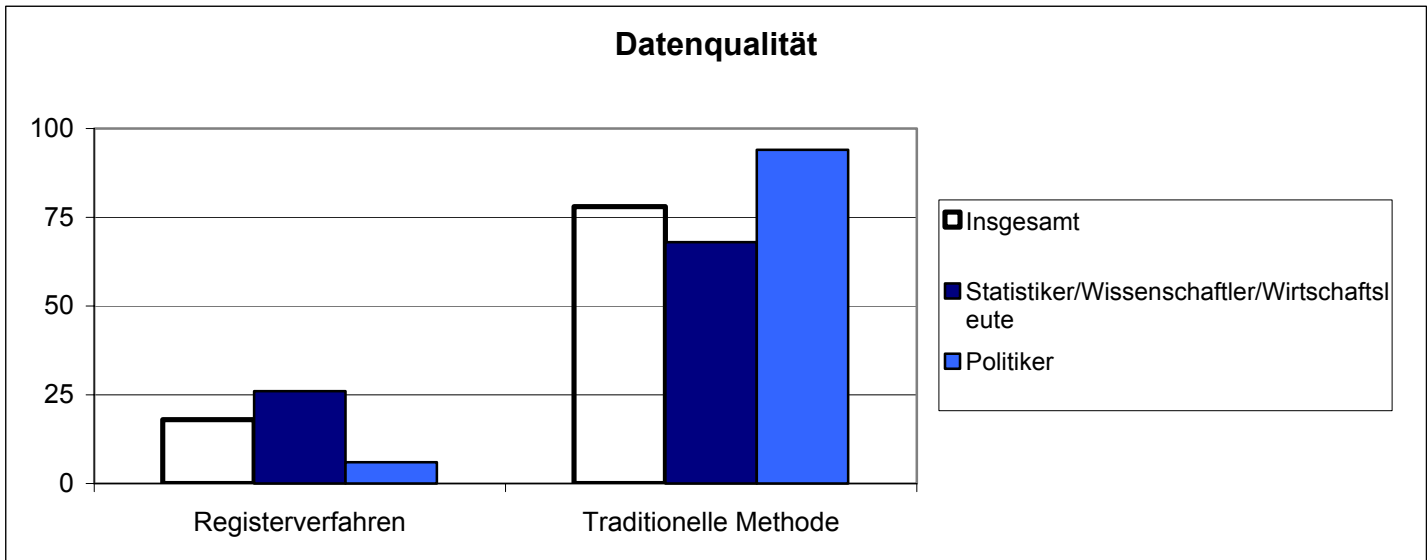
### Welches Verfahren nutzt den Gemeinden?



#### Frage 4

Welches Verfahren liefert die beste Qualität an Daten:

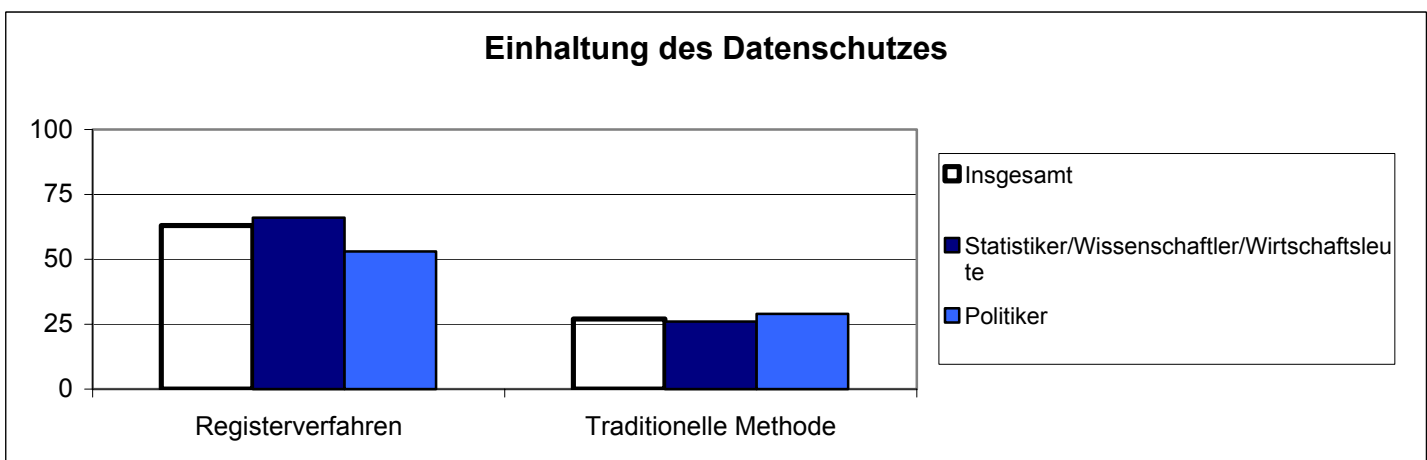
|                       | Insgesamt | Statistiker/Wissenschaftler/Wirtschaftsleute | Politiker |
|-----------------------|-----------|--|-----------|
| Registerverfahren     | 18        | 26   | 6         |
| Traditionelle Methode | 78        | 68   | 94        |



#### Frage 5

In welcher Methode sehen sie Aspekte des Datenschutzes besser berücksichtigt?

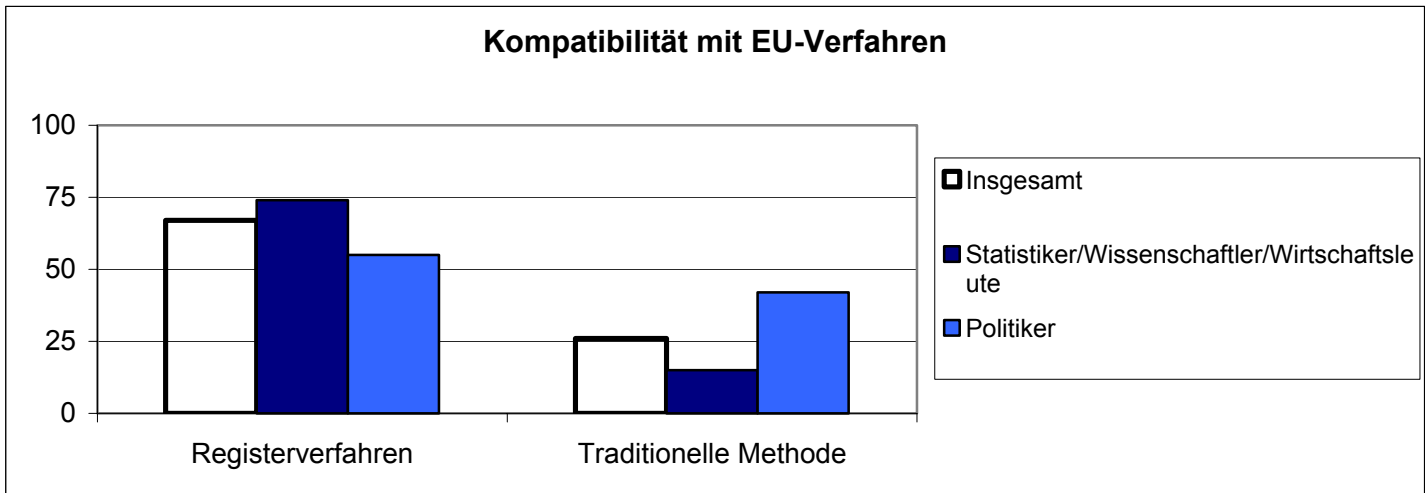
|                       | Insgesamt | Statistiker/Wissenschaftler/Wirtschaftsleute | Politiker |
|-----------------------|-----------|--|-----------|
| Registerverfahren     | 63        | 66   | 53        |
| Traditionelle Methode | 27        | 26   | 29        |



## Frage 6

Welches Verfahren ist mit dem für 2010/2011 geplanten EU-weiten Zensus am besten kompatibel:

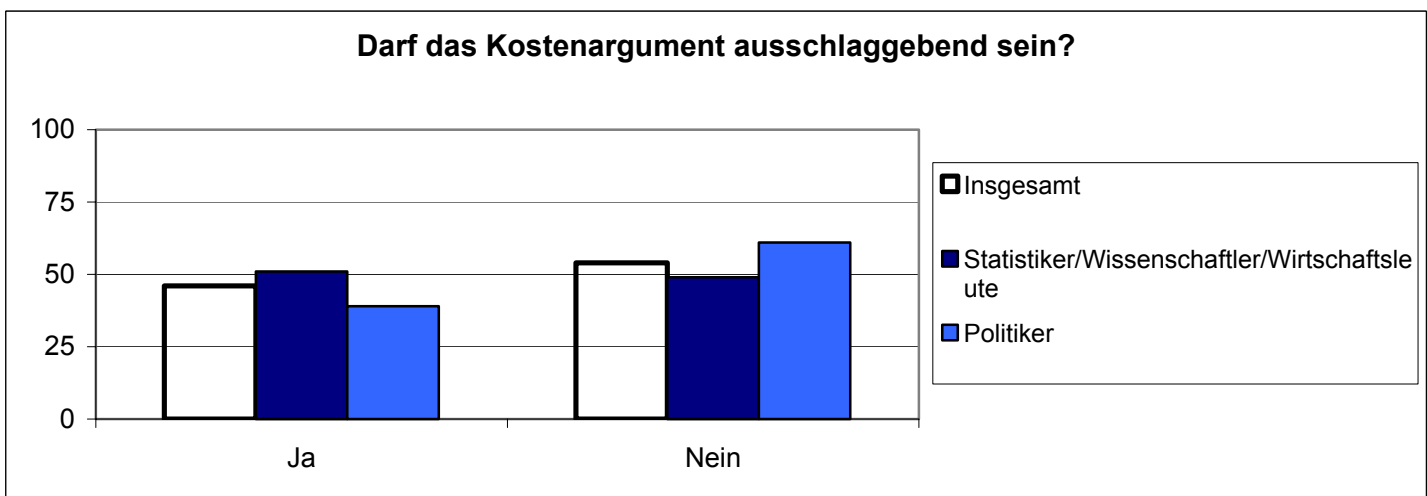
|                       | Insgesamt | Statistiker/Wissenschaftler/Wirtschaftsleute | Politiker |
|-----------------------|-----------|--|-----------|
| Registerverfahren     | 67        | 74   | 55        |
| Traditionelle Methode | 26        | 15   | 42        |



## Frage 7

Darf das Kostenargument ausschlaggebend sein?

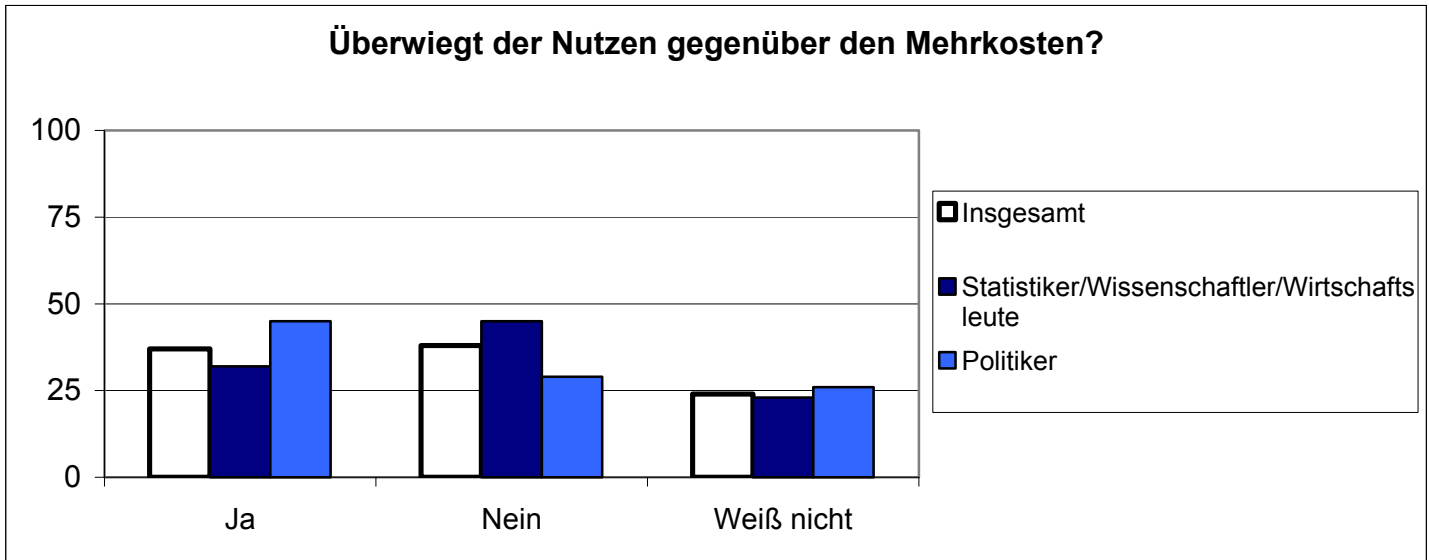
|      | Insgesamt | Statistiker/Wissenschaftler/Wirtschaftsleute | Politiker |
|------|-----------|--|-----------|
| Ja   | 46        | 51   | 39        |
| Nein | 54        | 49   | 61        |



### Frage 8

Bei „Vollzählung“: Überwiegt der Nutzen gegenüber den Mehrkosten?

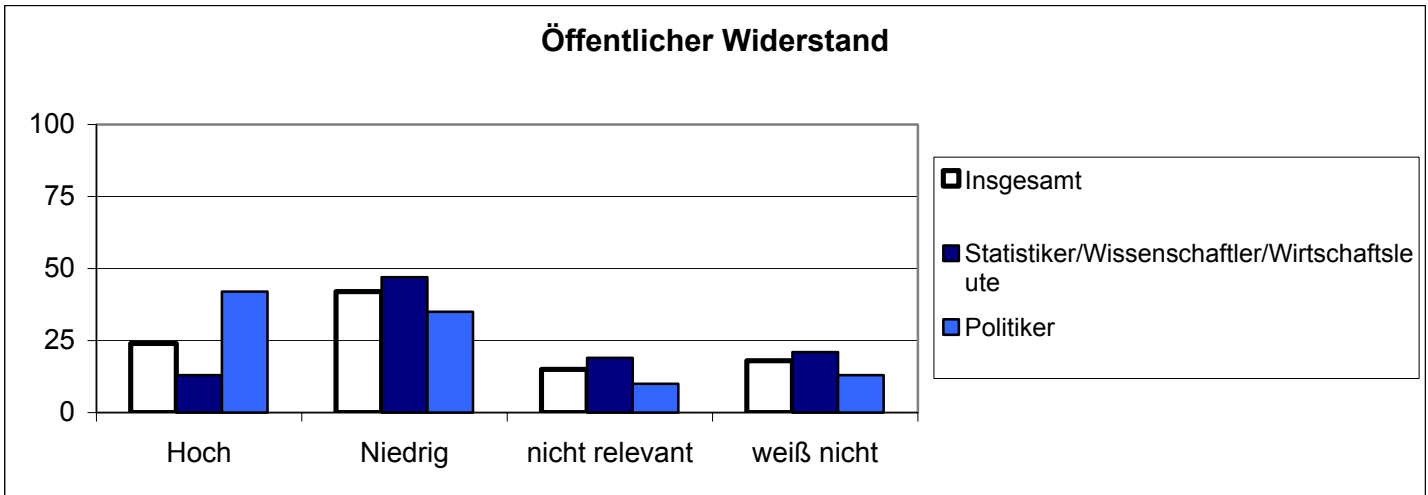
|            | Insgesamt | Statistiker/Wissenschaftler/Wirtschaftsleute | Politiker |
|------------|-----------|--|-----------|
| Ja         | 37        | 32   | 45        |
| Nein       | 38        | 45   | 29        |
| Weiß nicht | 24        | 23   | 26        |



### Frage 9

Wie schätzen sie den öffentlichen Widerstand ein?

|                | Insgesamt | Statistiker/Wissenschaftler/Wirtschaftsleute | Politiker |
|----------------|-----------|--|-----------|
| Hoch           | 24        | 13   | 42        |
| Niedrig        | 42        | 47   | 35        |
| nicht relevant | 15        | 19   | 10        |
| weiß nicht     | 18        | 21   | 13        |



### Frage 10

Ist eine öffentliche Debatte über Ziele und Verfahren einer Volkszählung im Vorfeld erwünscht?

|            | Insgesamt | Statistiker/Wissenschaftler/Wirtschaftsleute | Politiker |
|------------|-----------|--|-----------|
| Ja         | 62        | 45   | 87        |
| Nein       | 8         | 11   | 3         |
| Irrelevant | 15        | 23   | 3         |
| Weiß nicht | 14        | 19   | 6         |

